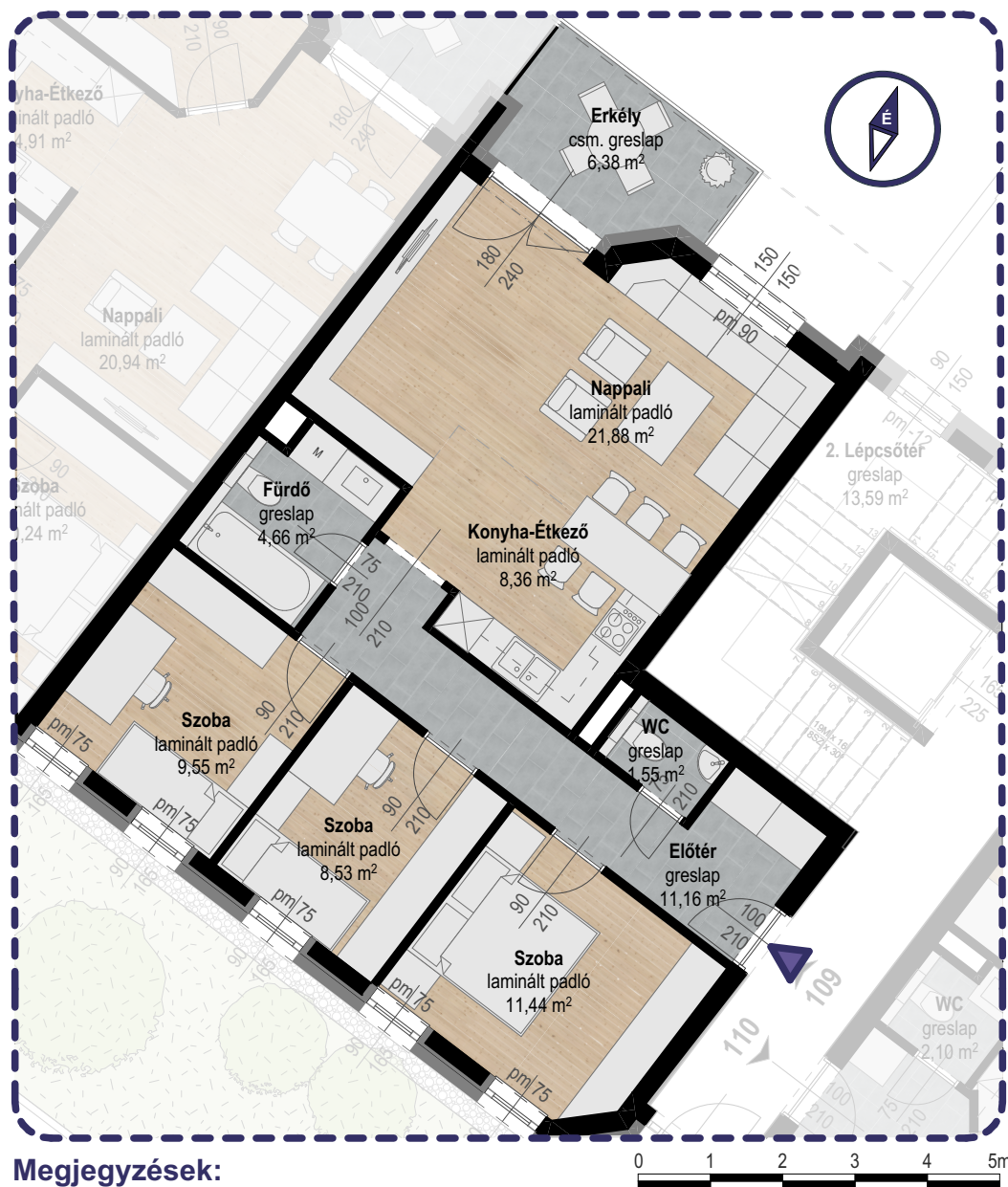


# LEVENDULA LAKÓPARK

109  
Lakás

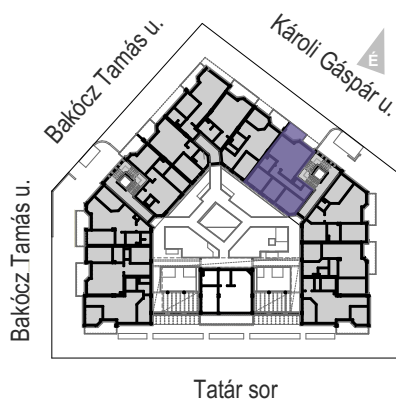


SZINT:  
**I. EMELET**

TERÜLET:  
**77,13 m<sup>2</sup>**

TERASZ:  
**6,38 m<sup>2</sup>**

ELHELYEZKEDÉS:



## Megjegyzések:

Torzítás nélküli nyomtatás esetén a rajz 1:100 méretarányú. (1 cm = 1 m)

## Főbb jellemzők:

- Fűtés-hűtés: Talajszondás hőszivattyúval mennyezeti és részben padlófűtés-hűtés (nincs radiátor, nem kell klíma)
- Napelem: Napelem és akkumulátor csomag segíti az egyébként is takarékos épület energiafelhasználásának csökkentését.
- Szerkezet: 25 cm-es téglá, vagy vasbeton falazat + 17 cm grafitos hőszigetelés
- Lift: Modern, 8 személyes felvonó

**Építő Simon Kft.**  
6000 Kecskemét, Jégvirág u. 1.  
[www.simonotthonok.hu](http://www.simonotthonok.hu)  
[info@epitosimon.hu](mailto:info@epitosimon.hu)  
76/480-750; 76/504-176

**SIMON**  
OTTHONOK  
mindenütt jó, de a legjobb...